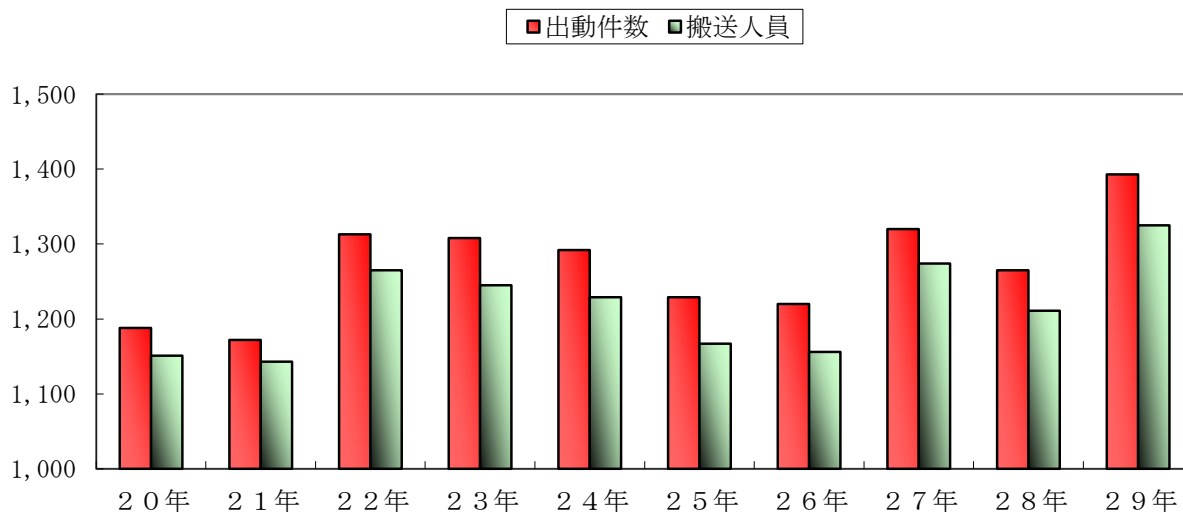
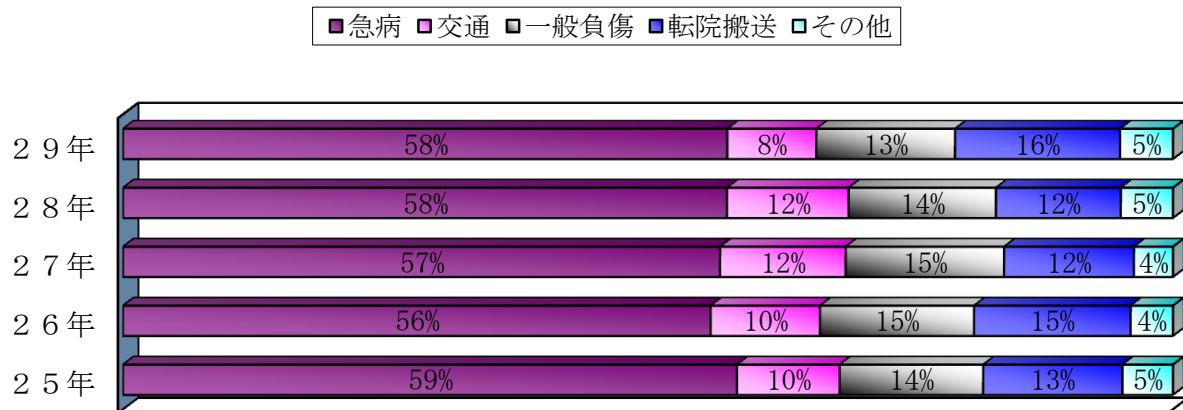


## 過去10年間の救急状況



	20年	21年	22年	23年	24年	25年	26年	27年	28年	29年
出動件数	1,188	1,172	1,313	1,308	1,292	1,229	1,220	1,320	1,265	1,393
搬送人員	1,151	1,143	1,265	1,245	1,229	1,167	1,156	1,274	1,211	1,325

## 事故種別救急出動割合(過去5年間)



	25年	26年	27年	28年	29年
急病	719	683	754	735	802
交通	120	127	153	148	118
一般負傷	168	179	200	179	184
転院搬送	163	182	164	152	219
その他	59	49	49	51	70
合計	1,229	1,220	1,320	1,265	1,393